



VIŠINA IN TEMPERATURA MORJA V LETU 2010

Sea levels and temperature in year 2010

Igor Strojan

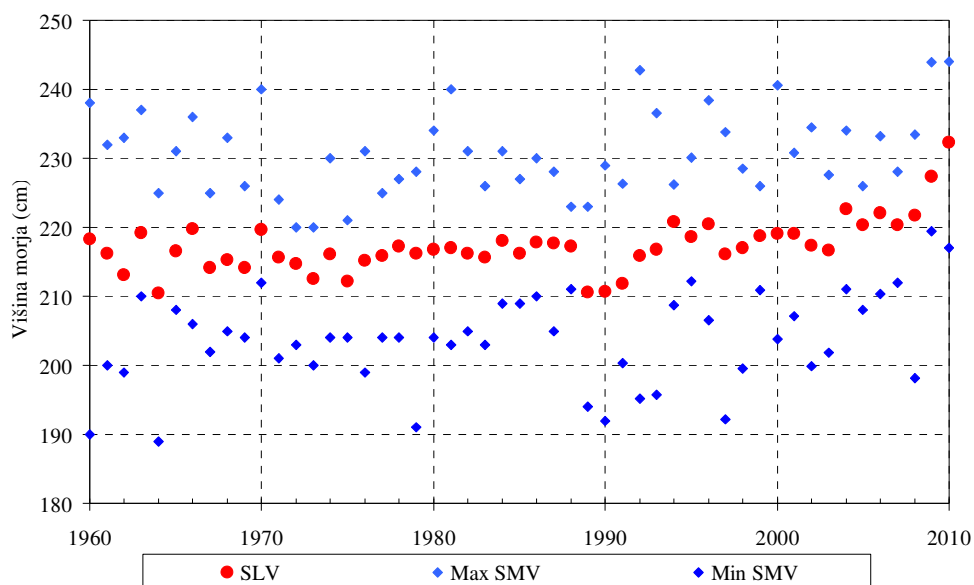
Višina morja v letu 2010

Srednja višina morja v letu 2010, 232,3 cm, je bila najvišja v dosedanjem obdobju meritev od leta 1960 dalje (slika 1) in je 15 cm višja od dolgoletnega povprečja. Srednje letne višine morja se povišujejo predvsem v zadnjih letih. Najbolj opazen vzrok za povišanje srednje letne višine so bile pogostejše vremenske razmere, ki vplivajo na višino morja. Tako je bil po prvih ocenah v letu letni srednji zračni pritisk 3,5 mb višji kot v dolgoletnem obdobju. Veter je z južne smeri pihal 20 % pogosteje kot navadno, manj je bilo burje.

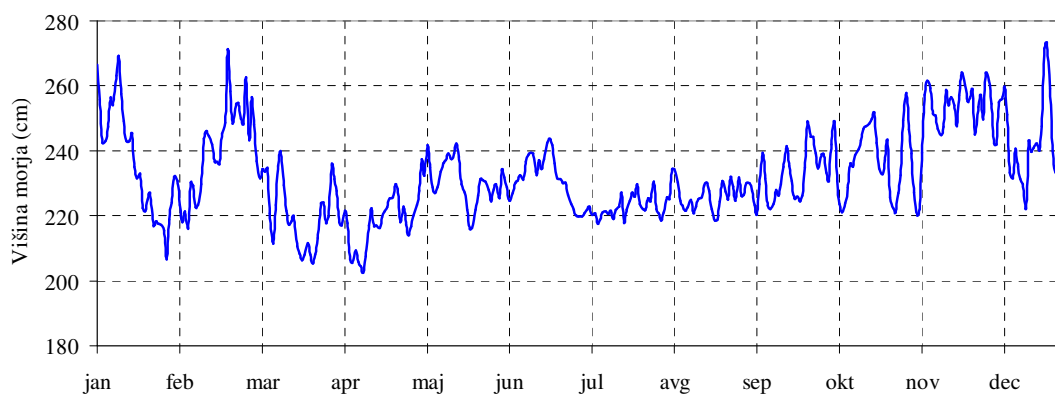
Srednje mesečne višine morja so bile v večini primerov višje od najvišjih v primerjalnem obdobju. Najbolj so srednje mesečne višine odstopale v prvih in zadnjih dveh mesecih leta, ko so bile od 12 do 17 % večje kot v primerjalnem obdobju.

Morje je poplavljal v prvih treh in zadnjih štirih mesecih leta, najbolj 24. decembra sredi noči, ko je na mareografski postaji v Kopru višina morja dosegla 342 cm. Morje je bilo v letu 2010 najnižje 27. januarja ob 14.20 uri, ko je doseglo 141 cm. Najnižja višina je bila višja od dolgoletnega povprečja.

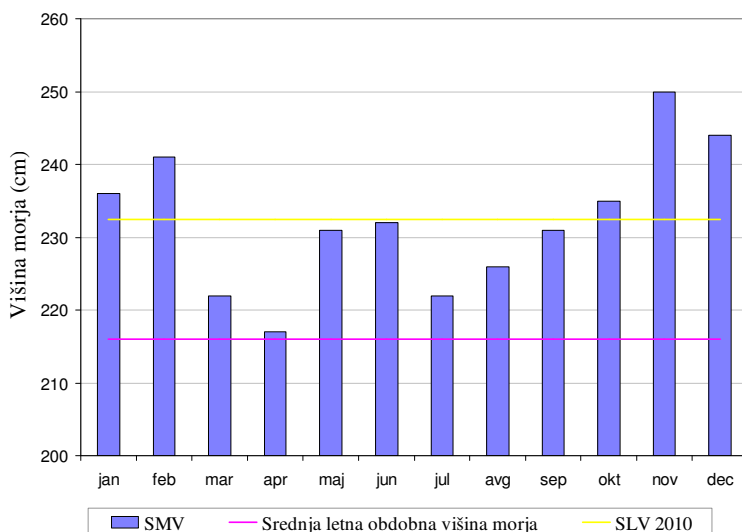
Razlika med povprečjem mesečnih največjih (308 cm) in najmanjših (155 cm) višin morja, 153 cm, je bila manjša kot navadno.



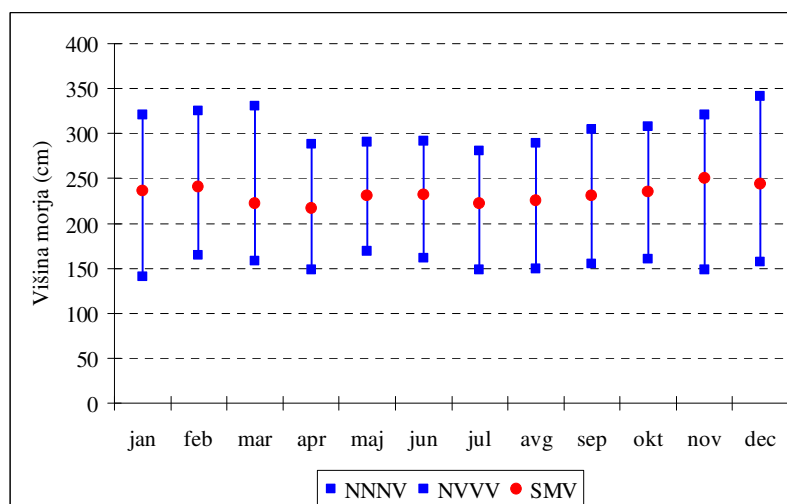
Slika 1. Srednja letna višina morja (SLV), najvišja (Max SMV) in najnižja (Min SMV) srednja mesečna višina morja, leto 2010
 Figure 1. Mean yearly sea level (SLV), the highest (max SMV) and the lowest (min SMV) mean monthly sea level, year 2010



Slika 2. Srednje dnevne višine morja, leto 2010
 Figure 2. Mean daily sea levels, year 2010



Slika 3. Srednje mesečne višine morja (SMV) v primerjavi s srednjo letno obdobjno vrednostjo (obdobje 1961–2000) in s srednjo letno višino morja v letu 2010 (SLV 2010)
 Figure 3. Mean monthly sea levels (SMV) comparing to the mean value of 1961–2000 period and to mean yearly sea level of 2010 (SLV 2010)



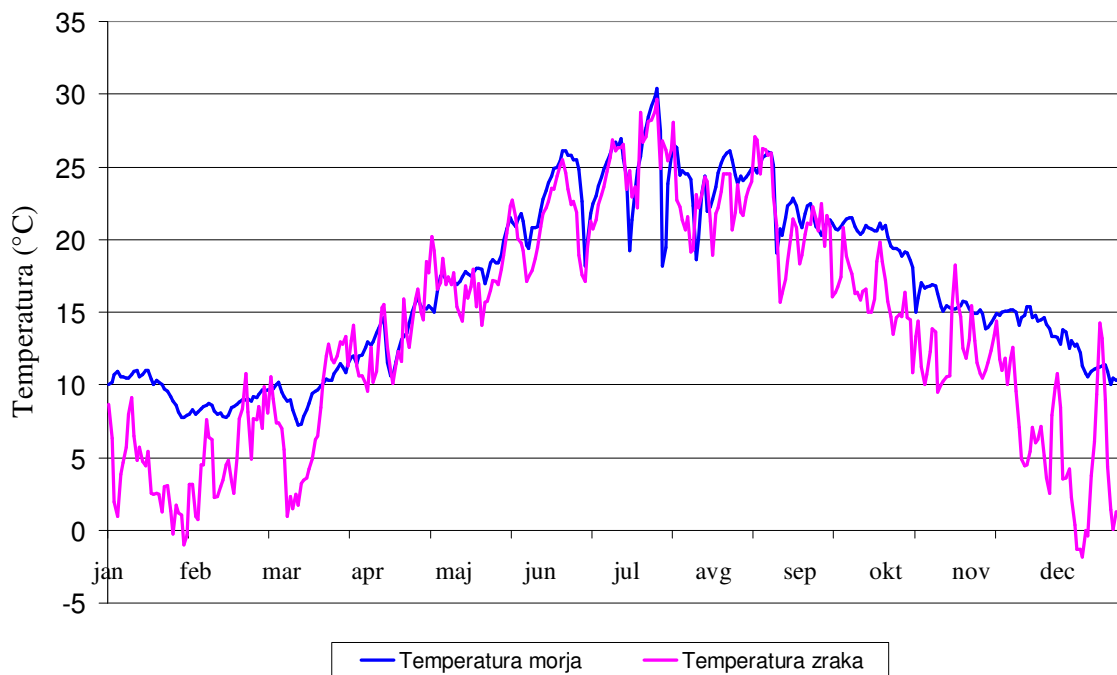
Slika 4. Najnižje (NNNV), najvišje (NVVV) in srednje (SMV) mesečne višine morja, leto 2010
 Figure 4. Minimum (NNNV), maximum (NVVV) and mean (MSV) monthly sea levels, year 2010

Temperatura morja v letu 2010

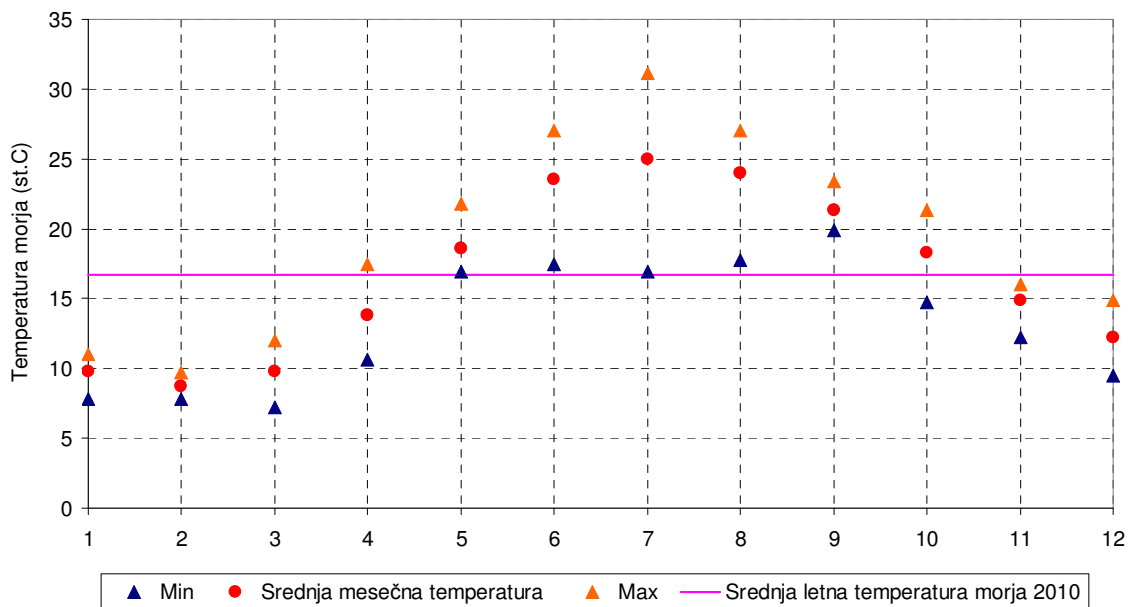
Povprečna temperatura morja v letu 2010 je bila na mareografski postaji Koper 16,7 °C, kar je okoli 1 °C višje od povprečja daljšega opazovalnega obdobja. Če jo primerjamo s podatki zadnjih desetih let, je odstopanje le nekaj desetink °C.

V letu 2010 so bila značilna odstopanja temperature morja v poletnih mesecih. Tako sta bili najmanjša julijska in avgustovska srednja dnevna temperatura, 4,5 °C, nižji kot navadno. Največja srednja dnevna temperatura morja je bila julija 5 °C višja kot navadno. Najvišja srednja dnevna temperatura morja je 17. julija znašala 31,1 °C in je bila najvišja do sedaj izmerjena temperatura morja v julijskih mesecih. Zaradi ohlaiditve zraka in dinamike morja se je morje v naslednjih dveh dneh izredno hitro in močno ohladilo (slika 8). 19. julija je bila temperatura morja najnižja, 16,9 °C.

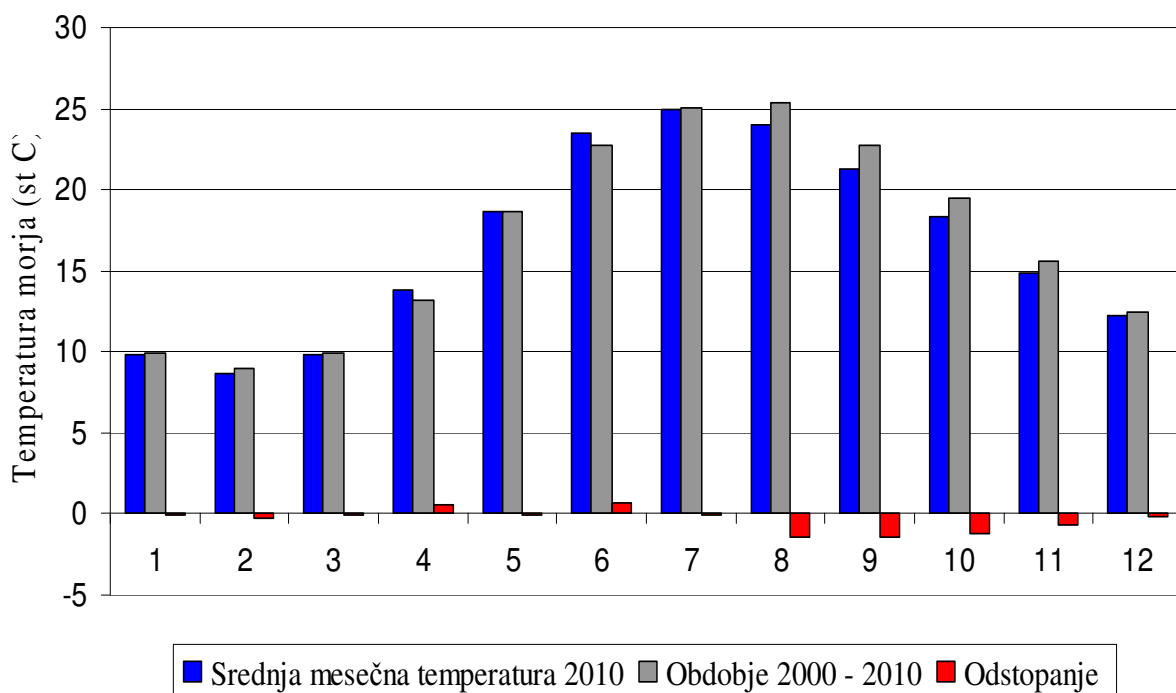
Letna variabilnost (slika 7) kaže, da je bila aprila in junija temperatura morja višja, v drugi polovici leta pa z izjemo decembra nižja kot navadno.



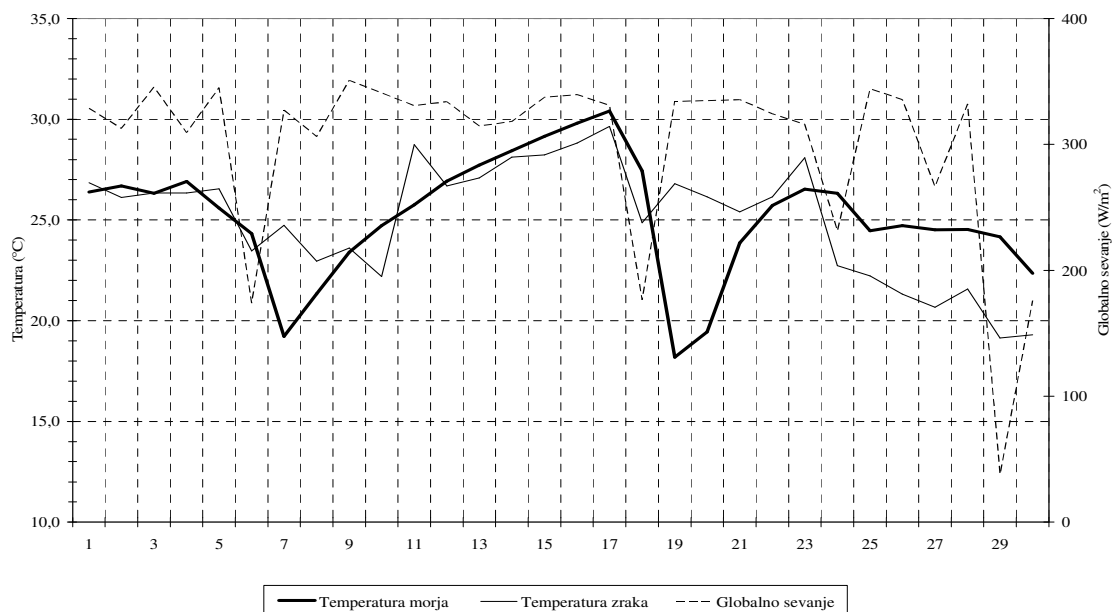
Slika 5. Srednja dnevna temperatura zraka in morja, leto 2010
 Figure 5. Mean daily air and sea temperature, year 2010



Slika 6. Srednje, najmanjše (Min) in največje (Max) mesečne temperature morja, leto 2010
 Figure 6. Mean, minimum and maximum monthly sea temperature, year 2010



Slika 7. Mesečna odstopanja temperature morja, leto 2010
 Figure 7. Monthly deviation of sea temperature, year 2010



Slika 8. Srednja dnevna temperatura zraka, globalno sevanje in temperatura morja v juliju 2010. Zaradi ohladitve zraka in dinamike morja se je morje od 17. julija do 19. julija ohladilo z 31,1 °C na 16,9 °C
 Figure 8. Mean daily air temperature, sun radiation and sea temperature in July 2010. From 17 to 19 July the sea temperature decreased from 31.1 to 16.9 °C.

SUMMARY

Annual sea level 232.3 cm was the highest of the observing period. The highest mean monthly sea levels were in January and February and also in November and December. The sea floods the low lying area in the first three and in the last four months in the year. The annual sea temperature was 16.7 °C and it was similar to average of the last ten years.