

C. IZVIRI

C.0. Pojasnila k preglednicam

V poglavju o monitoringu izvirov (C) so poleg Pojasnil k preglednicam (C.0.) s predstavitvijo merjenih parametrov, podana še štiri podpoglavja s preglednicami.

V preglednicah podajamo dnevne vrednosti vodostajev (C.1.), temperatur (C.2.), specifične električne prevodnosti (C.3.) in pretokov (C.4.), njihove značilne mesečne in letne vrednosti, ter njihove diagrame.

Razlage pojmov in okrajšav v preglednicah:

Št. – tekoča številka izvira;

Šifra – šifra vodomerne postaje (po šifrantu Agencije Republike Slovenije za okolje);

Tip – opremljenost postaje (**P** – podatkovni zapisovalnik);

Postaja – ime postaje za izvir oz. lokacija;

Izvir – ime izvira;

Kota »0« – nadmorska višina nulte točke, od koder se meri višina vodnega stolpca oz. vodostaj;

X in Y – Gauss-Kruegerjeve koordinate položaja postaje na topografski karti merila 1 : 25000;

Začetek opazovanj – začetno leto merjenj podatkov;

Stran – stran, na kateri so za postajo izvira navedeni podatki o vodostajih (**H**), temperaturi (**T**), specifični električni prevodnosti (**EP**) in pretoku (**Q**);

-- ni podatka;

Hnk – najnižji mesečni oz. letni vodostaj;

Hs – srednje mesečni oz. letni vodostaj;

Hvk – najvišji mesečni oz. letni vodostaj;

Tnk – najnižja mesečna oz. letna temperatura;

Ts – srednja mesečna oz. letna temperatura;

Tvk – najvišja mesečna oz. letna temperatura;

EPnk – najnižja mesečna oz. letna vrednost specifične električne prevodnosti;

EPs – srednje mesečna oz. letna vrednost specifične električne prevodnosti;

EPvk – najvišja mesečna oz. letna vrednost specifične električne prevodnosti;

Qnk – najmanjši mesečni oz. letni pretok;

Qs – srednje mesečni oz. letni pretok;

Qvk – največji mesečni oz. letni pretok.

C. SPRINGS

C.0. Explanation to the tables

In the chapter on the monitoring of springs (C) four sections containing tables were added to the Explanation to the Tables (C.0.) including a presentation of measured parameters.

Data on daily water levels are listed in C.1., daily values of temperatures in C.2., daily values of specific electrical conductivity are listed in C.3., and daily discharge values are listed in the table in C.4 along with graphs.

Explanation of terms and abbreviations used in the tables:

Št. (No.) – current number of the spring;

Šifra (Code) – code of a gauging station (acc. to the code list Environmental Agency of the Republic of Slovenia);

Tip (Type) – equipment at the station (**P** – data logger);

Postaja (Station) – name of the station for a spring or location;

Izvir – the name of the spring;

Kota »0« (datum point) – altitude of point zero used as a reference for measuring water level;

X in Y – Gauss-Krueger co-ordinates of the station's position on the topographical map, scale 1 : 25000;

Začetek opazovanj (Beginning of observations) – the first year of measuring data;

Stran (Page) – the page listing the data on water levels (**H**), temperature (**T**), specific electrical conductivity (**EP**) and discharge (**Q**);

-- no data;

Hnk – the lowest monthly and annual water levels;

Hs – mean monthly and annual water levels;

Hvk – the highest monthly and annual water levels;

Tnk – the lowest monthly and annual temperatures;

Ts – mean monthly and annual temperatures;

Tvk – the highest monthly and annual temperatures;

EPnk – the lowest monthly and annual values of the specific elec. conductivity;

EPs – mean monthly and annual values of the specific electrical conductivity;

EPvk – the highest monthly and annual values of the specific electrical conductivity;

Qnk – the lowest monthly and annual discharge;

Qs – mean monthly and annual discharge;

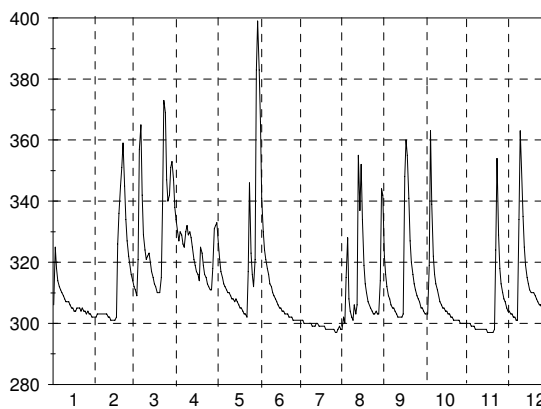
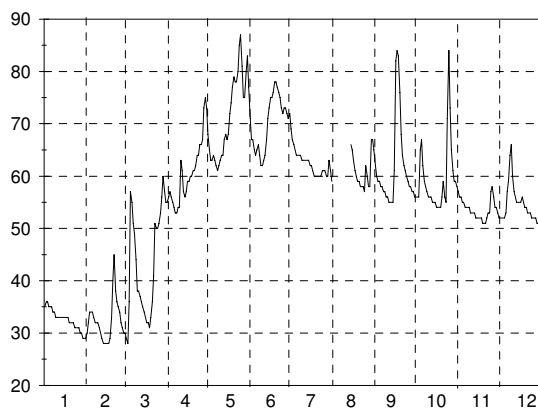
Qvk – the highest monthly and annual discharge.

C.1. Seznam vodomernih postaj na izviri (l. 2006)

Št.	Šifra	Postaja	Tip	Izvir	Y	X	Kota »0« m n. m.	Začetek opazovanj	Stran			
					m	m			H	Q	T	EP
1	4360	Izvir	P	Kamniška Bistrica	5468815	5131580	-	2001	196		201	204
2	4985	Dolence I	P	Krupa	5518040	5054200	-	2004		199	201	
3	5580	Vrhnika	P	Veliki Obrh	5461835	5062370	577.137	2004	196	199		
4	6253	Letošč	P	Letožnik	5490060	5126310	-	2005	197		202	204
5	7350	Stopiče	P	Težka voda	5516140	5069215	-	1955		200	202	
6	8453	Izvir	P	Podroteja	5425180	5094000	327.78	1999	197		203	205
7	50621-01	Brestovica	P	B-2 vrtina	5392720	5074750	-	2006	198			

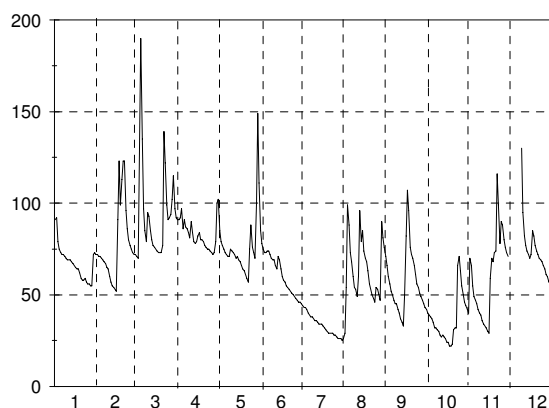
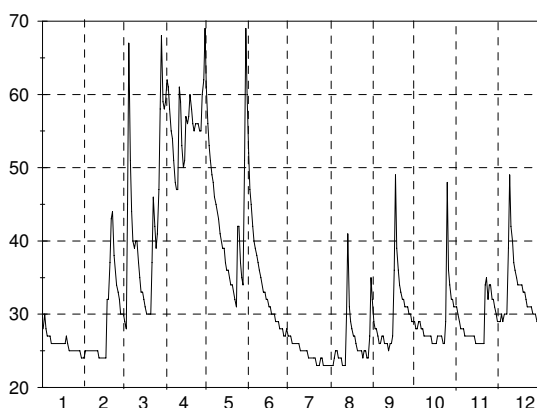
C.2. Dnevni vodostaji z nivogramom (l. 2006)

Št.: 1 Izvir Kamniška Bistrica												Št.: 3 Vrhnika Veliki Obrh																			
Šif: 4360 Tip: P Kota"0": ---												Šif: 5580 Tip: P Kota"0": 577.137																			
Dan	1	2	3	4	5	6	7	8	9	10	11	12	Dan	1	2	3	4	5	6	7	8	9	10	11	12						
1	35	30	30	55	68	71	69	62	56	57	52		1	306	302	312	334	333	383	301	298	322	303	300	304						
2	36	32	29	56	65	67	67	60	56	56	52		2	325	303	311	330	326	366	301	302	316	303	300	304						
3	36	34	28	57	63	67	66	59	56	56	52		3	318	303	309	327	321	341	301	300	312	303	300	303						
4	35	34	36	56	63	65	65	59	65	55	52		4	314	303	321	330	317	330	300	315	309	319	299	303						
5	35	34	57	55	64	64	64	58	67	55	52		5	312	303	357	329	315	324	300	328	308	363	299	302						
6	35	33	55	54	63	65	64	58	62	54	53		6	311	303	365	326	313	321	300	308	306	339	299	302						
7	34	32	51	53	62	66	64	57	59	54	57		7	310	303	342	325	312	318	300	304	305	322	298	301						
8	34	32	49	53	61	64	64	57	58	54	59		8	309	303	329	330	311	316	300	302	305	316	298	301						
9	33	32	44	54	62	62	63	56	57	54	64		9	308	303	324	332	310	313	300	301	304	313	298	334						
10	33	31	38	54	63	62	63	56	56	53	66		10	307	302	321	329	310	312	299	306	303	311	298	363						
11	33	30	38	63	64	63	63	55	56	53	60		11	307	302	322	330	309	310	299	303	302	309	298	351						
12	33	29	37	61	64	64	63	55	56	53	57		12	307	301	323	328	308	309	299	306	302	307	298	335						
13	33	28	36	57	67	67	63	55	55	53	56		13	306	301	320	325	308	308	300	355	302	306	298	325						
14	33	28	35	56	68	71	63	66	55	52	55		14	305	301	317	321	307	307	300	337	302	305	298	319						
15	33	28	34	57	67	73	62	65	61	55	52	55		15	305	301	315	319	308	306	299	352	303	305	298	315					
16	33	28	33	59	68	75	62	63	82	54	52	55		16	304	302	313	317	307	305	299	334	348	304	297	313					
17	33	28	32	59	72	75	61	61	84	54	52	55		17	304	326	312	316	306	305	299	319	360	304	297	311					
18	33	29	32	60	74	76	60	60	83	54	52	56		18	305	336	310	314	305	304	299	313	355	303	297	310					
19	32	33	31	60	77	78	60	59	76	54	51	55		19	305	345	310	325	305	304	299	310	341	303	297	310					
20	32	40	33	61	79	78	60	59	68	56	51	54		20	305	351	310	323	304	303	298	307	327	302	297	310					
21	32	45	36	61	78	77	60	58	64	59	51	54		21	304	359	315	319	303	303	298	306	320	302	298	309					
22	32	38	41	62	78	76	60	58	62	56	52	53		22	305	345	339	316	303	303	298	305	316	301	324	308					
23	31	36	51	64	80	75	60	58	61	55	53	53		23	304	334	373	315	302	302	298	304	313	301	354	307					
24	31	35	50	64	85	73	61	57	60	71	53	53		24	304	327	369	313	317	302	298	303	311	301	329	306					
25	31	34	50	66	87	72	61	62	59	84	57	52		25	303	322	347	312	346	302	298	303	309	301	318	306					
26	31	32	51	66	81	73	61	60	58	73	58	52		26	304	319	340	311	323	301	298	304	308	301	313	305					
27	30	31	53	67	75	73	60	58	58	65	56	52		27	303	316	342	311	316	301	297	303	307	300	310	305					
28	30	30	56	73	75	72	60	58	57	61	54	52		28	303	314	351	318	312	301	297	303	305	300	308	304					
29	29	60	75	80	71	63	67	57	59	54	51		29	302	353	331	321	301	298	314	305	300	307	304							
30	29	57	73	83	72	61	67	56	59	53	51		30	302	347	332	383	301	299	344	304	300	305	303							
31	29	55	77	59	65	58	58	51	58	51	51		31	302	338	399	298	342	300	300	342	300	300	303							
Dan	31	15	3	8	8	10	31	24	14	19	19	31	Dan	1	12	3	27	23	26	29	1	11	22	20	31						
Hnk	29	25	26	53	61	62	59	57	55	53	51	51	Hnk	301	296	309	310	302	297	297	297	299	297	297	298						
Hs	32	32	43	60	71	70	62	61	62	59	54	55	Hs	307	315	331	323	318	313	299	314	314	308	304	312						
Hvk	36	49	62	76	90	80	71	71	88	87	60	71	Hvk	328	363	378	337	406	389	303	359	363	370	360	365						
Dan	2	20	5	29	24	20	1	29	17	25	25	9	Dan	2	21	23	1	30	1	2	13	17	5	23	10						
Hnk	25			Hs			55			Hvk			90			Hnk	296			Hs			313			Hvk			406		



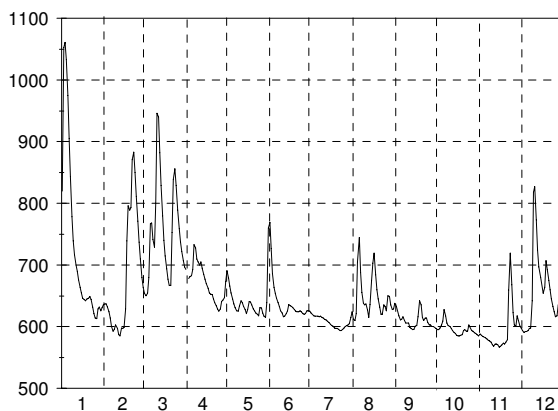
C.2. Dnevni vodostaji z nivogramom (l. 2006)

Št.: 4 Letošč Letožnik												Št.: 6 Izvir Podroteja																
Šif: 6253 Tip: P Kota"0": ---												Šif: 8453 Tip: P Kota"0": 327.78																
Dan	1	2	3	4	5	6	7	8	9	10	11	12	Dan	1	2	3	4	5	6	7	8	9	10	11	12			
1	28	25	30	59	61	52	27	23	29	29	31	29	1	91	72	72	91	102	85	45	26	71	42	40				
2	30	25	29	62	56	47	27	23	28	28	30	29	2	92	71	71	91	85	78	44	29	66	40	70				
3	28	25	28	61	53	45	26	24	28	28	29	29	3	79	71	70	92	79	75	43	54	60	39	66				
4	27	25	45	58	51	42	26	25	27	29	28	30	4	75	70	130	97	77	73	43	99	56	38	55				
5	27	25	67	55	49	40	26	25	26	29	28	29	5	73	69	190	86	75	73	42	88	52	37	49				
6	27	25	51	54	48	39	26	24	26	28	28	30	6	72	68	135	91	73	74	40	73	50	35	47				
7	26	25	44	51	46	38	26	24	27	28	27	30	7	72	67	97	87	72	74	39	68	47	32	45				
8	26	25	40	48	45	37	26	24	27	27	27	30	8	71	65	85	86	71	72	38	60	45	32	42				
9	26	25	39	47	44	36	25	23	26	27	27	39	9	70	64	79	84	71	70	38	54	45	31	40				
10	26	25	40	47	43	35	25	23	26	27	27	49	10	69	60	95	81	75	69	37	53	42	30	39	130			
11	26	24	40	61	41	34	25	23	26	27	27	42	11	69	57	93	90	74	69	36	49	40	28	36	95			
12	26	24	37	59	40	33	25	30	25	27	27	40	12	69	55	85	84	73	66	36	60	37	27	34	82			
13	26	24	35	53	39	33	25	41	26	27	27	37	13	68	54	80	79	72	64	35	96	35	28	33	77			
14	26	24	33	50	39	32	25	31	26	26	27	36	14	67	53	77	78	70	71	34	79	33	27	32	74			
15	26	24	33	51	37	32	24	29	27	26	26	35	15	66	52	76	79	71	69	34	85	50	26	30	72			
16	26	24	32	57	36	31	24	28	36	26	26	34	16	65	91	75	82	69	64	34	74	82	24	29	70			
17	26	32	31	56	36	31	24	27	49	26	26	34	17	64	123	74	84	68	60	33	70	107	24	59	72			
18	27	32	30	57	35	30	24	27	39	27	26	34	18	64	99	73	80	66	58	32	68	96	22	70	85			
19	26	37	30	60	34	30	24	26	36	27	26	34	19	62	113	73	80	64	57	31	63	76	22	68	82			
20	25	43	30	58	34	30	24	25	34	27	26	33	20	59	123	73	79	63	55	30	56	72	23	73	77			
21	25	44	30	56	33	29	23	25	33	27	26	33	21	58	123	77	77	61	54	29	53	70	31	74	74			
22	25	38	37	55	32	29	23	25	32	26	34	32	22	58	96	139	76	59	53	29	50	66	32	116	72			
23	25	36	46	56	31	29	23	25	32	26	35	31	23	59	86	122	75	57	52	29	48	61	32	99	70			
24	25	34	42	56	42	28	24	24	31	29	32	31	24	57	80	99	75	75	51	29	46	56	66	78	69			
25	25	33	39	56	42	28	24	25	31	48	34	31	25	56	77	91	74	88	50	28	54	54	71	90	68			
26	25	32	41	55	37	28	23	25	31	36	34	31	26	56	75	92	73	76	49	28	53	51	63	88	66			
27	25	30	47	55	35	27	23	24	30	34	32	30	27	55	73	94	72	73	48	27	50	49	55	80	64			
28	25	30	58	60	34	27	23	24	30	32	32	30	28	55	72	102	73	70	47	26	47	47	50	76	61			
29	24	68	62	61	51	28	23	27	29	32	31	30	29	72	115	79	79	100	46	26	90	45	46	73	60			
30	24	59	69	69	69	27	23	35	29	31	30	29	30	73	97	97	100	149	46	26	81	43	44	71	57			
31	24	58	60	60	60	23	23	32	31	31	30	29	31	72	92	92	111	111	111	25	76	76	42	59	59			
Dan	29	15	3	9	23	27	31	1	11	15	19	31	Dan	28	15	3	27	23	30	31	1	15	18	16	31			
Hnk	24	23	27	46	30	26	22	22	25	25	25	28	Hnk	53	50	69	72	56	45	24	24	32	21	28	54			
Hs	26	29	41	56	43	33	24	26	30	29	29	33	Hs	67	78	94	83	77	62	34	63	57	37	60	74			
Hvk	31	52	76	74	80	55	28	50	60	59	40	55	Hvk	116	143	225	114	171	93	47	137	136	74	148	145			
Dan	2	20	29	30	29	1	1	13	17	25	22	9	Dan	1	21	5	30	30	1	1	4	17	25	22	10			
Hnk			22			Hs			33			Hvk			80			Hnk		21		Hs		65		Hvk		225



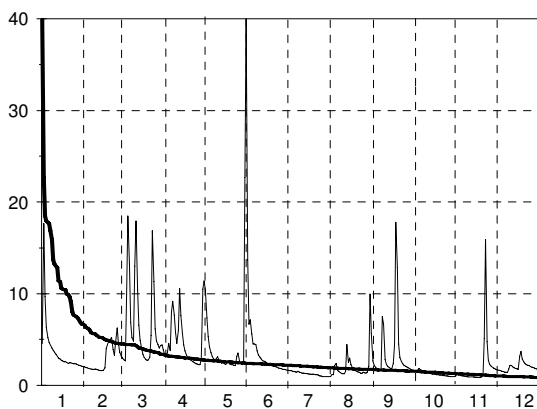
C.2. Dnevni vodostaji z nivogramom (l. 2006)

Št.: 7 Brestovica B-2 vrtina													
Šif: 50621-01 Tip: P Kota"0": ----													
Dan	1	2	3	4	5	6	7	8	9	10	11	12	
1	820	637	664	693	691	769	622	612	633	595	588	598	
2	1053	637	654		679	727	620	610	625	595	586	594	
3	1061	632	650	678	666	686	618	621	618	598	584	591	
4	1033	624	654	681	655	664	617	705	611	603	583	592	
5	975	614	680	683	645	654	617	745	612	609	582	592	
6	905	600	767	693	637	646	617	688	616	628	580	594	
7	843	593	768	733	631	639	616	656	610	618	578	597	
8	778	596	742	728	626	633	617	638	606	606	577	598	
9	739	603	729	710	625	626	615	635	606	602	575	642	
10	717	597	800	705	634	622	614	637	606	600	571	818	
11	700	587	946	700	642	616	612	627	599	597	568	827	
12	690	585	940	705	639	617	611	615	597	594	572	773	
13	676	598	882	695	633	621	609	636	595	591	572	724	
14	664	597	829	685	628	626	607	675	596	589	571	697	
15	655	599	780	677	621	636	604	703	601	586	567	680	
16	646	629	740	670	628	634	602	719	602	585	568	667	
17	644	739	715	662	641	633	601	684	616	585	570	654	
18	642	796	694	655	640	631	598	660	642	586	573	664	
19	645	789	677	653	635	628	597	645	635	587	572	707	
20	646	793	667	652	629	625	597	632	615	594	575	693	
21	649	871	667	645	626	624	596	620	610	595	579	675	
22	644	883	753	639	622	624	594	620	614	593	659	660	
23	632	850	839	634	620	626	594	635	614	593	719	645	
24	621	811	856	629	618	624	596	633	607	603	668	633	
25	614	771	829	625	631	621	598	626	603	598	623	624	
26	613	737	789	629	630	620	600	650	603	594	603	616	
27	629	710	759	641	622	621	602	649	600	593	601	618	
28	632	680	737	643	617	626	603	635	600	590	618	635	
29	626		722	647	615	626	605	628	599	589	610	632	
30	631		707	673	639	625	615	629	597	587	601	627	
31	635		697		760		624	638		585		623	
Dan	26	12	3	26	29	12	23	2	14	31	16	3	
Hnk	612	575	644	621	610	608	589	606	592	579	562	585	
Hs	724	684	753	670	639	639	608	649	610	596	593	655	
Hvk	1068	892	965	743	790	787	629	772	648	634	727	847	
Dan	3	22	11	7	31	1	31	4	18	6	23	10	
Hnk	562			Hs			652			Hvk			1068

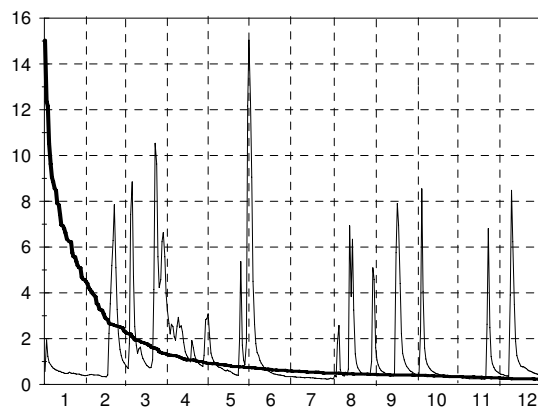


C.3. Dnevni pretoki s hidrogramom in krivuljo trajanja – v m³/s (l. 2006)

Št.: 2 Dolence I Krupa												Št.: 3 Vrhnika Veliki Obrh													
Šif: 4985 Tip: P Kota"0": ---												Šif: 5580 Tip: P Kota"0": 577.137													
Dan	1	2	3	4	5	6	7	8	9	10	11	12	Dan	1	2	3	4	5	6	7	8	9	10	11	12
1	4.54	1.99	2.98	3.39	10.4	13.7	1.61	0.94	2.64	1.62	1.03	1.7	1	0.55	0.39	0.85	3.25	3.08	12.4	0.34	0.24	1.6	0.43	0.31	0.47
2	17.7	1.95	2.81	3.11	7.33	6.67	1.59	1.19	2.17	1.56	1.25	1.66	2	1.94	0.4	0.77	2.67	2.04	9.06	0.34	0.39	1.06	0.41	0.32	0.45
3	9.68	1.91	2.68	3.6	5.33	7.15	1.58	1.16	1.98	1.53	1.14	1.62	3	1.23	0.42	0.7	2.21	1.37	4.51	0.33	0.32	0.84	0.4	0.3	0.43
4	6.32	1.86	9.92	4.56	4.2	5.59	1.53	2.13	1.85	1.65	1.09	1.59	4	0.96	0.43	1.78	2.63	1.16	2.61	0.32	1.81	0.7	2.33	0.29	0.42
5	5.25	1.8	18.5	3.81	3.54	4.49	1.49	2.38	1.74	1.86	1.06	1.53	5	0.86	0.42	7.42	2.52	1.01	1.78	0.31	2.58	0.61	8.54	0.28	0.39
6	4.66	1.76	13.2	7.99	3.12	4.5	1.46	1.68	1.67	1.69	1.03	1.48	6	0.78	0.41	8.85	2.07	0.91	1.39	0.31	0.65	0.55	4.07	0.28	0.37
7	4.38	1.73	6.89	9.16	2.89	4.43	1.44	1.52	1.6	1.64	0.99	1.43	7	0.71	0.4	4.68	1.93	0.84	1.25	0.31	0.46	0.52	1.59	0.26	0.36
8	4.06	1.73	5.18	7.65	2.7	3.76	1.55	1.39	7.46	1.57	0.97	1.4	8	0.67	0.4	2.54	2.55	0.78	1.05	0.31	0.38	0.48	1.1	0.26	0.35
9	3.83	1.76	4.81	5.75	2.92	3.32	1.45	1.29	6.67	1.51	0.95	1.38	9	0.63	0.41	1.72	2.93	0.73	0.92	0.3	0.36	0.45	0.88	0.25	3.9
10	3.63	1.74	13	4.58	3.1	3.07	1.39	1.26	2.81	1.46	0.93	1.77	10	0.61	0.39	1.36	2.48	0.74	0.83	0.3	0.53	0.42	0.76	0.25	8.48
11	3.39	1.66	17.9	5.97	2.7	2.85	1.31	1.25	2.29	1.41	0.91	2.18	11	0.58	0.37	1.55	2.56	0.7	0.74	0.29	0.41	0.4	0.68	0.25	6.23
12	3.15	1.61	10.4	10.5	2.52	2.69	1.31	1.55	2.08	1.37	0.91	2.12	12	0.57	0.34	1.62	2.3	0.65	0.67	0.3	0.67	0.39	0.61	0.25	3.49
13	2.96	1.58	6.58	7.58	2.42	2.61	1.29	4.44	1.95	1.32	0.91	2	13	0.53	0.34	1.3	1.84	0.62	0.62	0.3	6.93	0.38	0.55	0.25	1.88
14	2.84	1.58	4.92	5.64	2.46	2.56	1.28	2.49	1.84	1.27	0.9	1.9	14	0.51	0.34	1.13	1.42	0.59	0.59	0.3	3.83	0.37	0.52	0.25	1.25
15	2.73	1.64	4	4.41	2.35	2.44	1.25	2.98	1.77	1.24	0.88	1.84	15	0.49	0.33	1	1.28	0.63	0.55	0.29	6.34	0.49	0.48	0.24	1.03
16	2.64	1.89	3.4	3.74	2.28	2.36	1.23	2.27	2.39	1.22	0.87	1.79	16	0.47	0.4	0.9	1.18	0.59	0.51	0.29	3.25	5.75	0.46	0.24	0.89
17	2.58	4.01	3.04	3.28	2.48	2.28	1.23	1.9	4.45	1.19	0.86	1.75	17	0.47	2.23	0.82	1.06	0.56	0.49	0.28	1.32	7.91	0.44	0.24	0.79
18	2.59	4.44	2.83	3	2.56	2.21	1.17	1.74	17.8	1.16	0.85	3.16	18	0.48	3.51	0.76	0.98	0.52	0.46	0.27	0.91	6.95	0.42	0.23	0.76
19	2.48	4.92	2.73	2.95	2.32	2.15	1.2	1.62	12.9	1.15	0.84	3.68	19	0.52	5.19	0.72	1.92	0.49	0.45	0.27	0.72	4.41	0.4	0.23	0.76
20	2.39	4.99	2.78	2.76	2.26	2.09	1.18	1.53	4.51	1.12	0.92	2.87	20	0.48	6.28	0.73	1.59	0.45	0.43	0.26	0.61	2.22	0.39	0.23	0.72
21	2.43	5.22	3.08	2.64	2.23	2.03	1.15	1.46	3.02	1.1	1.04	2.56	21	0.47	7.85	1.06	1.26	0.42	0.42	0.26	0.52	1.35	0.39	0.25	0.68
22	2.47	3.91	5.45	2.54	2.18	1.99	1.16	1.4	2.6	1.08	5.1	2.34	22	0.48	5.09	4.15	1.1	0.41	0.41	0.26	0.48	1.06	0.36	2.63	0.63
23	2.39	3.28	16.9	2.46	2.15	1.93	1.1	1.33	2.34	1.05	15.9	2.24	23	0.46	3.27	10.5	1	0.39	0.4	0.25	0.44	0.89	0.36	6.81	0.59
24	2.33	4.7	11.3	2.37	3.13	1.88	0.99	1.29	2.18	1.04	4.76	2.18	24	0.44	2.21	9.63	0.91	1.91	0.39	0.25	0.42	0.77	0.35	2.47	0.56
25	2.33	6.23	6.14	2.3	3.51	1.84	0.99	1.41	2.08	1.02	2.72	2.13	25	0.44	1.53	5.57	0.85	5.36	0.38	0.24	0.43	0.69	0.35	1.21	0.54
26	2.32	4.55	4.84	2.24	2.62	1.8	0.94	1.35	1.99	1	2.29	2.04	26	0.44	1.25	4.23	0.81	1.71	0.36	0.24	0.46	0.62	0.34	0.9	0.5
27	2.24	3.61	4.44	2.26	2.38	1.75	0.96	1.3	1.89	0.98	2.09	1.98	27	0.42	1.06	4.57	0.78	1.06	0.34	0.23	0.43	0.57	0.33	0.74	0.48
28	2.18	3.17	4.05	2.93	2.27	1.72	0.95	1.44	1.82	0.96	1.97	1.94	28	0.4	0.94	6.22	1.26	0.85	0.34	0.23	0.4	0.52	0.32	0.63	0.46
29	2.12	4.34	10.5	2.51	1.69	0.96	0.96	2.08	1.74	0.96	1.88	1.87	29	0.39	6.62	2.83	1.84	0.34	0.24	1	0.49	0.32	0.58	0.44	
30	2.08	4.41	11.4	22.7	1.65	0.95	0.95	9.97	1.67	0.95	1.77	1.79	30	0.38	5.57	2.86	12.2	0.34	0.27	5.09	0.45	0.32	0.52	0.42	
31	2.04	3.84	39.9	0.94	5.62	0.94	0.94	5.62	0.94	0.94	1.74	1.74	31	0.38	3.95	15	0.24	4.59	0.31	0.31	0.31	0.31	0.31	0.31	0.4
Dan	31	14	3	27	23	30	26	1	8	31	18	8	Dan	1	12	4	27	23	26	29	1	11	22	18	31
Qnk	2	1.55	2.62	2.21	2.12	1.62	0.86	0.94	1.55	0.93	0.81	1.37	Qnk	0.36	0.2	0.68	0.74	0.38	0.22	0.21	0.22	0.27	0.24	0.21	0.26
Qs	3.76	2.9	6.69	4.84	5.02	3.31	1.25	2.11	3.46	1.28	1.96	1.99	Qs	0.61	1.66	3.33	1.83	1.92	1.5	0.28	1.52	1.46	0.94	0.73	1.26
Qvk	21.5	7.76	24.9	12.6	48	23.7	1.65	14.9	26.1	2.16	21.4	5.1	Qvk	2.3	8.5	11.5	3.66	16.2	13.5	0.43	7.78	8.58	9.88	8.02	8.84
Dan	2	25	10	30	31	1	8	30	18	4	23	18	Dan	2	21	23	1	30	1	2	13	17	5	23	10
Qnk		0.81		Qs	3.21		Qvk	48					Qnk	0.2		Qs	1.42		Qvk	16.2					



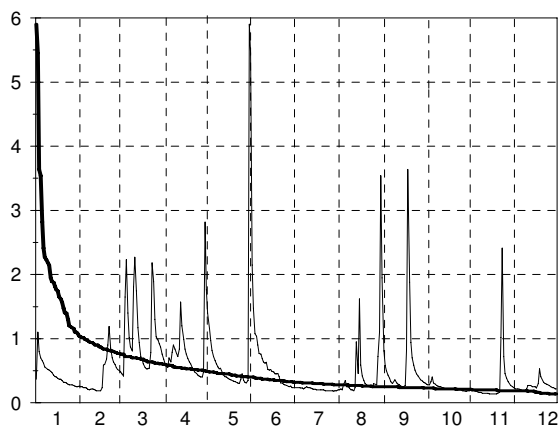
Q0	Q3	Q6	Q9	Q12
39.9	3.32	2.18	1.53	0.84



Q0	Q3	Q6	Q9	Q12
15	1.3	0.58	0.39	0.23

C.3. Dnevni pretoki s hidrogramom in krivuljo trajanja – v m³/s (l. 2006)

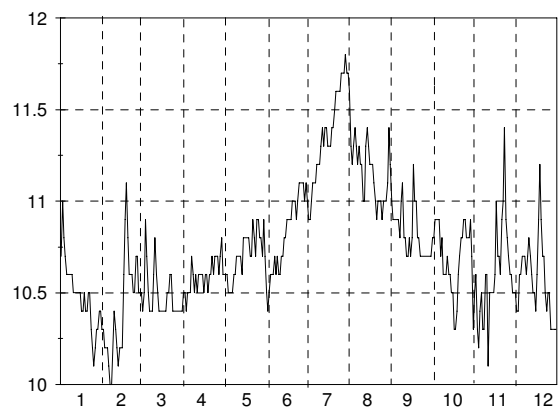
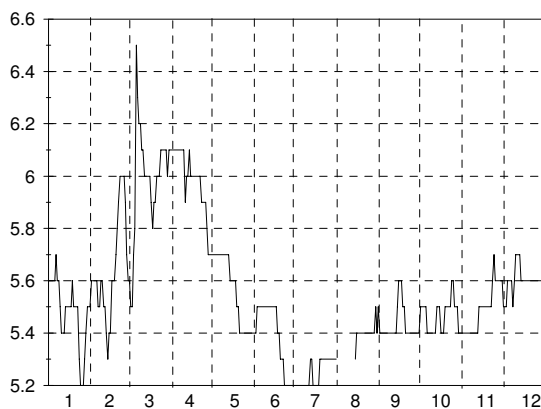
Št.: 5 Stopiče		Težka voda										
Šif: 7350		Tip: P		Kota"0": ---								
Dan	1	2	3	4	5	6	7	8	9	10	11	12
1	0.37	0.25	0.48	0.62	1.4	2.15	0.24	0.2	0.81	0.29	0.2	0.24
2	1.1	0.25	0.45	0.58	1.16	1.47	0.24	0.22	0.58	0.28	0.22	0.22
3	0.8	0.24	0.42	0.55	0.97	1.08	0.24	0.2	0.5	0.28	0.19	0.22
4	0.7	0.24	1.65	0.7	0.82	1.04	0.24	0.28	0.43	0.33	0.18	0.22
5	0.66	0.23	2.23	0.64	0.72	0.9	0.23	0.35	0.38	0.4	0.18	0.21
6	0.62	0.21	1.4	0.79	0.66	0.77	0.23	0.25	0.33	0.31	0.17	0.2
7	0.56	0.2	1.02	0.9	0.61	0.76	0.22	0.25	0.3	0.29	0.16	0.19
8	0.54	0.21	0.87	0.84	0.56	0.69	0.23	0.23	0.33	0.27	0.16	0.19
9	0.52	0.22	0.81	0.77	0.53	0.64	0.25	0.2	0.36	0.26	0.15	0.19
10	0.51	0.21	1.81	0.72	0.54	0.62	0.24	0.2	0.31	0.25	0.15	0.22
11	0.49	0.2	2.27	0.84	0.47	0.63	0.24	0.19	0.29	0.25	0.15	0.27
12	0.47	0.19	1.75	1.57	0.44	0.52	0.23	0.24	0.28	0.24	0.15	0.27
13	0.43	0.19	1.17	1.2	0.41	0.51	0.22	0.95	0.26	0.23	0.15	0.27
14	0.41	0.19	0.94	0.99	0.4	0.52	0.21	0.46	0.25	0.22	0.14	0.25
15	0.4	0.19	0.72	0.84	0.38	0.49	0.21	1.62	0.25	0.22	0.14	0.25
16	0.38	0.24	0.68	0.76	0.37	0.48	0.2	0.59	0.27	0.22	0.14	0.25
17	0.37	0.59	0.61	0.69	0.36	0.45	0.2	0.42	0.82	0.22	0.14	0.23
18	0.37	0.6	0.55	0.64	0.35	0.45	0.2	0.35	3.64	0.21	0.14	0.3
19	0.35	0.68	0.53	0.61	0.34	0.46	0.2	0.3	1.88	0.21	0.14	0.53
20	0.32	0.9	0.53	0.55	0.33	0.41	0.2	0.28	0.94	0.21	0.15	0.41
21	0.32	1.19	0.54	0.51	0.32	0.31	0.2	0.26	0.7	0.21	0.17	0.36
22	0.31	0.85	0.78	0.48	0.31	0.31	0.19	0.25	0.59	0.21	1.02	0.32
23	0.29	0.7	2.18	0.46	0.3	0.29	0.19	0.25	0.51	0.2	2.41	0.3
24	0.28	0.64	1.89	0.43	0.37	0.28	0.19	0.24	0.45	0.2	0.72	0.29
25	0.28	0.6	1.3	0.42	0.45	0.27	0.19	0.3	0.42	0.2	0.46	0.28
26	0.28	0.55	1.03	0.4	0.35	0.26	0.19	0.29	0.39	0.19	0.38	0.27
27	0.27	0.52	0.98	0.4	0.32	0.25	0.19	0.28	0.36	0.19	0.33	0.25
28	0.26	0.5	0.92	0.48	0.31	0.26	0.18	0.72	0.34	0.18	0.3	0.24
29	0.25		0.87	2.82	0.35	0.24	0.19	1.1	0.32	0.18	0.27	0.24
30	0.25		0.76	1.76	5.9	0.24	0.19	3.54	0.31	0.19	0.25	0.22
31	0.26		0.68		5.45		0.2	1.95		0.19		0.22
Dan	30	12	2	27	23	30	28	1	15	27	15	9
Qnk	0.23	0.18	0.36	0.38	0.28	0.22	0.16	0.17	0.24	0.17	0.12	0.18
Qs	0.43	0.42	1.06	0.8	0.85	0.59	0.21	0.55	0.59	0.24	0.32	0.26
Qvk	1.39	1.38	4.28	3.75	12.4	3.78	0.27	6.41	6.84	0.52	4.6	0.6
Dan	2	20	10	29	30	1	9	30	18	5	22	19
Qnk	0.12			Qs			0.53	Qvk			12.4	



Q0	Q3	Q6	Q9	Q12
5.9	0.6	0.32	0.23	0.14

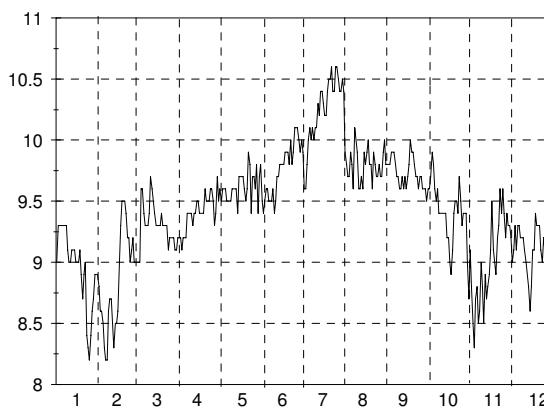
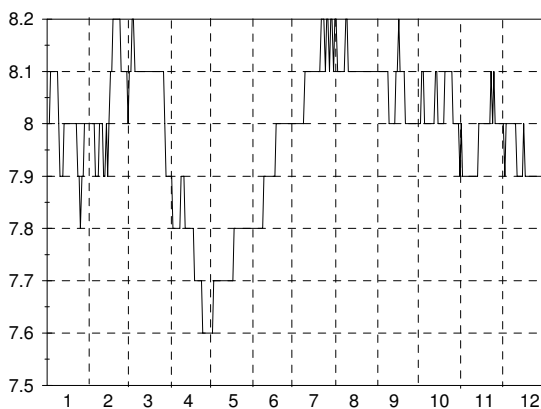
C.4. Dnevne temperature s termogramom – v °C (l. 2006)

Št.: 1 Izvir Kamniška Bistrica												Št.: 2 Dolence I Krupa													
Šif: 4360 Tip: P Kota"0": ---												Šif: 4985 Tip: P Kota"0": ---													
Dan	1	2	3	4	5	6	7	8	9	10	11	12	Dan	1	2	3	4	5	6	7	8	9	10	11	12
1	5.6	5.6	5.6	6.1	5.7	5.4	5.2		5.4	5.5	5.4	5.5	1	10.7	10.3	10.5	10.5	10.6	10.5	11	11.6	11	10.8	10.5	10.5
2	5.6	5.6	5.5	6.1	5.7	5.4	5.2		5.4	5.5	5.4	5.5	2	11	10.2	10.4	10.5	10.6	10.4	10.9	11.3	10.9	10.8	10.6	10.4
3	5.6	5.6	5.5	6.1	5.7	5.5	5.2		5.4	5.5	5.4	5.5	3	10.8	10.2	10.5	10.4	10.6	10.5	10.9	11.2	10.9	10.9	10.3	10.4
4	5.6	5.6	5.7	6.1	5.7	5.5	5.2		5.4	5.5	5.4	5.6	4	10.7	10.2	10.9	10.5	10.5	10.6	11	11.3	10.9	10.9	10.2	10.6
5	5.6	5.6	5.8	6.1	5.7	5.5	5.2		5.4	5.5	5.4	5.6	5	10.6	10.1	10.7	10.5	10.5	10.6	11.1	11.4	10.9	10.9	10.4	10.6
6	5.7	5.5	6.5	6.1	5.7	5.5	5.2		5.4	5.4	5.4	5.6	6	10.6	10	10.5	10.5	10.5	10.6	11.1	11.3	10.9	10.9	10.5	10.7
7	5.6	5.5	6.3	6.1	5.7	5.5	5.2		5.4	5.4	5.4	5.6	7	10.6	10	10.4	10.7	10.5	10.7	11.1	11.2	10.8	10.7	10.3	10.7
8	5.6	5.6	6.2	6.1	5.7	5.5	5.2		5.4	5.4	5.4	5.5	8	10.6	10.2	10.4	10.6	10.6	10.6	11.2	11.3	11	10.8	10.3	10.7
9	5.5	5.6	6.2	6.1	5.7	5.5	5.2		5.4	5.4	5.4	5.6	9	10.6	10.4	10.4	10.5	10.6	10.7	11.2	11.2	11.1	10.6	10.6	10.6
10	5.4	5.5	6.1	6.1	5.7	5.5	5.2		5.4	5.4	5.4	5.7	10	10.5	10.3	10.6	10.6	10.7	10.6	11.2	11.2	10.8	10.6	10.6	10.7
11	5.4	5.5	6.1	5.9	5.7	5.5	5.2		5.4	5.4	5.4	5.7	11	10.5	10.2	10.8	10.5	10.7	10.6	11.3	11	10.8	10.6	10.1	10.8
12	5.4	5.4	6	6	5.7	5.5	5.3		5.4	5.4	5.4	5.7	12	10.5	10.1	10.6	10.6	10.7	10.7	11.4	11	10.7	10.7	10.5	10.7
13	5.5	5.3	6	6	5.7	5.5	5.3		5.4	5.5	5.5	5.7	13	10.5	10.2	10.5	10.6	10.7	10.7	11.3	11.3	10.7	10.6	10.5	10.6
14	5.5	5.4	6	6.1	5.6	5.5	5.2	5.3	5.5	5.5	5.5	5.6	14	10.5	10.2	10.4	10.6	10.6	10.8	11.4	11.4	10.8	10.6	10.5	10.5
15	5.5	5.4	6	6	5.6	5.5	5.2	5.4	5.6	5.5	5.5	5.6	15	10.5	10.2	10.4	10.6	10.8	10.8	11.4	11.3	10.7	10.5	10.5	10.5
16	5.5	5.6	6	6	5.6	5.5	5.2	5.4	5.6	5.4	5.5	5.6	16	10.4	10.6	10.4	10.5	10.8	10.9	11.3	11.2	10.8	10.5	10.6	10.4
17	5.5	5.6	5.9	6	5.6	5.5	5.2	5.4	5.6	5.4	5.5	5.6	17	10.4	10.9	10.4	10.6	10.8	10.9	11.3	11.2	11.2	10.3	11	10.6
18	5.6	5.6	5.8	6	5.6	5.4	5.2	5.4	5.5	5.4	5.5	5.6	18	10.5	11.1	10.4	10.6	10.8	10.9	11.3	11.2	11	10.3	10.7	10.9
19	5.5	5.7	5.9	6	5.5	5.4	5.3	5.4	5.5	5.5	5.5	5.6	19	10.4	10.8	10.4	10.5	10.8	10.9	11.4	11.1	11	10.4	10.7	11.2
20	5.5	5.8	5.9	6	5.5	5.3	5.3	5.4	5.4	5.5	5.5	5.6	20	10.4	10.6	10.5	10.6	10.7	11	11.4	11	10.8	10.6	10.6	10.9
21	5.5	5.9	6	6	5.4	5.3	5.3	5.4	5.4	5.5	5.5	5.6	21	10.5	10.6	10.5	10.6	10.7	11	11.5	10.9	10.8	10.7	10.9	10.7
22	5.5	6	6	6	5.4	5.3	5.3	5.4	5.4	5.5	5.5	5.6	22	10.5	10.6	10.6	10.7	10.9	11	11.6	11	10.7	10.8	11	10.7
23	5.3	6	6	5.9	5.4	5.2	5.3	5.4	5.4	5.5	5.6	5.6	23	10.3	10.5	10.6	10.6	10.8	10.9	11.6	11	10.7	10.8	11.4	10.5
24	5.2	6	6.1	5.9	5.4	5.2	5.3	5.4	5.4	5.6	5.7	5.6	24	10.2	10.5	10.4	10.7	10.7	11	11.6	11	10.7	10.9	10.9	10.4
25	5.2	6	6.1	5.9	5.4	5.2	5.3	5.4	5.4	5.6	5.6	5.6	25	10.1	10.7	10.4	10.7	10.9	11.1	11.6	10.9	10.7	10.9	10.8	10.5
26	5.2	5.9	6.1	5.9	5.4	5.2	5.3	5.4	5.4	5.5	5.6	5.6	26	10.2	10.7	10.4	10.7	10.9	11.1	11.7	11	10.7	10.8	10.7	10.5
27	5.3	5.7	6.1	5.8	5.4	5.2	5.3	5.4	5.4	5.5	5.6	5.6	27	10.3	10.5	10.4	10.6	10.8	11.1	11.7	11	10.7	10.8	10.6	10.3
28	5.4	5.6	6.1	5.7	5.4	5.2	5.3	5.4	5.4	5.5	5.6	5.6	28	10.3	10.5	10.4	10.7	10.8	11.1	11.7	11	10.7	10.8	10.6	10.3
29	5.5		6	5.7	5.4	5.2	5.3	5.5	5.4	5.4	5.6	5.6	29	10.4		10.4	10.8	10.7	11	11.8	11.1	10.7	10.9	10.5	10.3
30	5.5		6.1	5.7	5.4	5.2	5.3	5.4	5.4	5.4	5.6	5.6	30	10.4		10.4	10.6	10.9	11.1	11.7	11.4	10.7	10.7	10.5	10.3
31	5.5		6.1		5.4		5.3	5.5		5.4		5.6	31	10.3		10.4		10.7		11.7	11.2		10.3		10.3
Dan	24	14	5	11	24	22	1	14	1	1	1	1	Dan	0	0	0	0	0	0	0	0	0	0	0	0
Tnk	5	5	5	5.3	5.3	5.2	5.2	5.3	5.4	5.4	5.4	5.5	Tnk	10	9.7	10.2	10.3	10.3	10.4	10.7	10.7	10.5	10	9.8	10.2
Ts	5.5	5.6	6	6	5.6	5.4	5.3	5.4	5.5	5.5	5.5	5.6	Ts	10.5	10.4	10.5	10.6	10.7	10.8	11.4	11.2	10.8	10.7	10.6	10.6
Tvk	5.8	6.6	6.9	6.4	5.9	5.6	5.5	5.7	5.9	5.7	5.7	5.7	Tvk	11.2	11.2	11.1	11.3	11.4	11.7	12.1	11.9	11.5	11.2	11.9	11.3
Dan	31	28	19	8	3	4	24	25	15	24	23	9	Dan	0	0	0	0	0	0	0	0	0	0	0	0
Tnk			5									6.9	Tnk			9.7					10.7				12.1
Ts							5.6						Ts												
Tvk													Tvk												



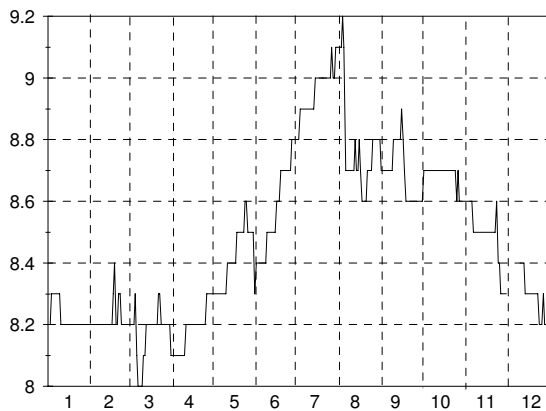
C.4. Dnevne temperature s termogramom – v °C (l. 2006)

Št.: 4 Letošč Letožnik												Št.: 5 Stopiče Težka voda													
Šif: 6253 Tip: P Kota"0": ---												Šif: 7350 Tip: P Kota"0": ---													
Dan	1	2	3	4	5	6	7	8	9	10	11	12	Dan	1	2	3	4	5	6	7	8	9	10	11	12
1	8	8	8	7.9	7.6	7.8	8	8.2	8.1	8	8	8	1	9	8.8	9	9.2	9.6	9.5	9.9	9.9	9.8	9.6	9.1	9.2
2	8	8	8.1	7.9	7.6	7.8	8	8.1	8.1	8	7.9	8	2	9.3	8.6	9	9.2	9.5	9.4	9.6	9.8	9.8	9.6	8.8	9
3	8.1	8	8.1	7.8	7.7	7.8	8	8.1	8.1	8.1	7.9	7.9	3	9.3	8.6	9	9.1	9.6	9.5	9.6	9.7	9.8	9.7	8.5	9.1
4	8.1	8	8.2	7.8	7.7	7.8	8	8.1	8.1	8.1	7.9	8	4	9.3	8.5	9.6	9.2	9.6	9.6	9.8	9.7	9.9	9.9	8.3	9.3
5	8.1	7.9	8.2	7.8	7.7	7.8	8	8.1	8.1	8	7.9	8	5	9.3	8.3	9.6	9.2	9.6	9.6	10	9.9	9.9	9.8	8.7	9.1
6	8.1	7.9	8.1	7.8	7.7	7.8	8	8.1	8.1	8	7.9	8	6	9.3	8.2	9.4	9.2	9.5	9.5	10.1	9.8	9.9	9.6	8.8	9.3
7	8.1	7.9	8.1	7.8	7.7	7.8	8	8.1	8.1	8	7.9	8	7	9.3	8.2	9.3	9.4	9.5	9.5	10	9.6	9.8	9.5	8.5	9.3
8	8.1	8	8.1	7.8	7.7	7.8	8	8.2	8.1	8	7.9	8	8	9.3	8.6	9.3	9.4	9.5	9.5	10.1	10.1	9.7	9.6	8.6	9.2
9	8	8	8.1	7.9	7.7	7.9	8.1	8.2	8	8	7.9	8	9	9.1	8.7	9.3	9.4	9.5	9.6	10	10	9.7	9.4	9	9.2
10	7.9	8	8.1	7.9	7.7	7.9	8.1	8.1	8	8	7.9	8	10	9	8.7	9.4	9.4	9.6	9.4	10.1	9.9	9.6	9.4	8.8	9.2
11	7.9	7.9	8.1	7.9	7.7	7.9	8.1	8.1	8	8	7.9	8	11	9	8.5	9.7	9.3	9.6	9.5	10.1	9.6	9.6	9.4	8.5	9.1
12	7.9	7.9	8.1	7.8	7.7	7.9	8.1	8.1	8	8	7.9	7.9	12	9.1	8.3	9.6	9.4	9.6	9.7	10.3	9.6	9.7	9.4	8.9	9
13	8	8	8.1	7.8	7.7	7.9	8.1	8.1	8	8.1	7.9	7.9	13	9.1	8.5	9.5	9.4	9.6	9.7	10.2	9.7	9.6	9.4	8.7	8.9
14	8	7.9	8.1	7.8	7.7	7.9	8.1	8.1	8.1	8.1	8	7.9	14	9.1	8.5	9.4	9.5	9.4	9.8	10.4	9.6	9.7	9.4	8.8	8.8
15	8	8	8.1	7.8	7.7	7.9	8.1	8.1	8.1	8	8	7.9	15	9	8.6	9.3	9.5	9.7	9.8	10.4	9.9	9.6	9.2	8.9	8.6
16	8	8.1	8.1	7.8	7.7	7.9	8.1	8.1	8.2	8	8	7.9	16	9	9	9.3	9.4	9.7	9.8	10.3	9.8	9.7	9.2	9.1	8.8
17	8	8.1	8.1	7.8	7.7	7.9	8.1	8.1	8.1	8	8	8	17	9	9.3	9.3	9.4	9.7	9.8	10.2	9.9	9.8	9	9.5	9.1
18	8	8.2	8.1	7.8	7.8	8	8.1	8.1	8.1	8	8	7.9	18	9.1	9.5	9.3	9.4	9.7	9.9	10.2	10	10	8.9	9.1	9.1
19	8	8.2	8.1	7.7	7.8	8	8.1	8.1	8.1	8	8	7.9	19	8.9	9.5	9.4	9.4	9.6	9.9	10.4	9.8	9.9	9.1	9	9.4
20	8	8.2	8.1	7.7	7.8	8	8.1	8.1	8.1	8.1	8	7.9	20	8.7	9.5	9.3	9.6	9.5	9.9	10.5	9.8	9.9	9.4	8.9	9.3
21	8	8.2	8.1	7.7	7.8	8	8.2	8.1	8	8.1	8	7.9	21	8.9	9.4	9.3	9.5	9.6	9.8	10.5	9.6	9.8	9.5	9.2	9.3
22	8	8.2	8.1	7.7	7.8	8	8.2	8.1	8	8.1	8	7.9	22	9	9.2	9.3	9.5	9.9	10	10.6	9.9	9.7	9.5	9.3	9.3
23	7.9	8.2	8.1	7.7	7.8	8	8.2	8.1	8	8.1	8.1	7.9	23	8.4	9.2	9.3	9.5	9.8	9.8	10.4	9.8	9.7	9.4	9.6	9.1
24	7.9	8.1	8.1	7.7	7.8	8	8.1	8.1	8	8.1	8	7.9	24	8.3	9	9.1	9.6	9.4	9.9	10.4	9.7	9.6	9.7	9.4	9
25	7.8	8.1	8.1	7.6	7.8	8	8.2	8.1	8	8.1	8.1	7.9	25	8.2	9.1	9.2	9.6	9.7	10.1	10.6	9.7	9.7	9.5	9.6	9.2
26	7.9	8.1	8.1	7.6	7.8	8	8.2	8.1	8	8	8	7.9	26	8.4	9.2	9.2	9.5	9.7	10.1	10.6	9.8	9.7	9.3	9.4	9.1
27	7.9	8.1	8.1	7.6	7.8	8	8.1	8.1	8	8	8	7.9	27	8.6	9	9.2	9.3	9.6	10.1	10.5	9.7	9.6	9.4	9.2	8.7
28	8	8.1	8	7.6	7.8	8	8.2	8.1	8	8	8	7.9	28	8.7	9	9.2	9.4	9.8	10	10.4	9.7	9.6	9.4	9.4	8.6
29	8	7.9	8.1	7.6	7.8	8	8.2	8.1	8	8	8	7.9	29	8.9	9.1	9.1	9.7	9.4	9.9	10.4	9.9	9.6	9.4	9.3	8.8
30	8	7.9	8.1	7.6	7.8	8	8.1	8.1	8	8	8	7.9	30	8.9	9.1	9.1	9.5	9.7	10	10.5	10	9.5	9	9.3	8.8
31	8	7.9	8.1	7.8	7.8	8	8.2	8.1	8	7.9	7.9	7.9	31	8.9	9.2	9.2	9.8	9.8	9.8	10.4	9.8	9.8	8.7	8.7	8.9
Dan	6	5	29	24	1	1	1	1	1	17	1	2	Dan	25	7	1	1	12	8	17	6	11	31	4	28
Tnk	7.7	7.8	7.9	7.6	7.6	7.8	7.9	8.1	8	7.9	7.9	7.9	Tnk	8	7.7	8.6	8.9	9.1	9.2	9	9.2	9.1	8.3	7.9	8.4
Ts	8	8	8.1	7.8	7.7	7.9	8.1	8.1	8.1	8	8	7.9	Ts	8.9	8.8	9.3	9.4	9.6	9.7	10.2	9.8	9.7	9.4	9	9.1
Tvk	8.1	8.3	8.3	7.9	7.9	8.2	8.4	8.4	8.2	8.2	8.1	8	Tvk	9.5	9.9	10.1	10.6	11.3	11.6	12.9	11.8	10.9	10.5	10.1	9.7
Dan	2	24	3	1	27	29	23	3	7	23	16	1	Dan	3	19	20	25	22	25	22	8	5	4	17	6
Tnk	7.6						8					8.4	Tnk	7.7						9.4					12.9



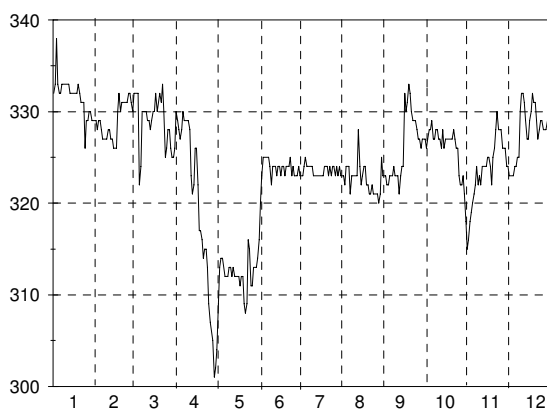
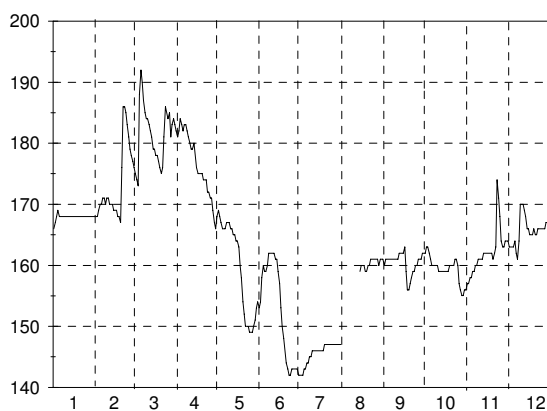
C.4. Dnevne temperature s termogramom – v °C (l. 2006)

Št.: 6 Izvir Podroteja												
Šif: 8453			Tip: P			Kota"0": 327.78						
Dan	1	2	3	4	5	6	7	8	9	10	11	12
1	8.2	8.2	8.2	8.1	8.3	8.4	8.8	9.1	8.7	8.7	8.6	
2	8.2	8.2	8.2	8.1	8.3	8.4	8.8	9.1	8.7	8.7	8.6	
3	8.3	8.2	8.2	8.1	8.3	8.4	8.9	9.2	8.7	8.7	8.6	
4	8.3	8.2	8.2	8.1	8.3	8.4	8.9	9.1	8.7	8.7	8.6	
5	8.3	8.2	8.3	8.1	8.3	8.4	8.9	8.7	8.7	8.7	8.6	
6	8.3	8.2	8.1	8.1	8.3	8.4	8.9	8.7	8.7	8.7	8.5	
7	8.3	8.2	8	8.1	8.3	8.4	8.9	8.7	8.7	8.7	8.5	
8	8.3	8.2	8	8.1	8.3	8.4	8.9	8.7	8.7	8.7	8.5	
9	8.3	8.2	8	8.1	8.3	8.5	8.9	8.7	8.8	8.7	8.5	
10	8.2	8.2	8	8.1	8.3	8.5	8.9	8.7	8.8	8.7	8.5	8.4
11	8.2	8.2	8.1	8.2	8.4	8.5	8.9	8.7	8.8	8.7	8.5	8.4
12	8.2	8.2	8.1	8.2	8.4	8.5	8.9	8.8	8.8	8.7	8.5	8.4
13	8.2	8.2	8.2	8.2	8.4	8.5	8.9	8.7	8.8	8.7	8.5	8.4
14	8.2	8.2	8.2	8.2	8.4	8.5	9	8.7	8.8	8.7	8.5	8.3
15	8.2	8.2	8.2	8.2	8.4	8.5	9	8.8	8.9	8.7	8.5	8.3
16	8.2	8.2	8.2	8.2	8.4	8.6	9	8.7	8.8	8.7	8.5	8.3
17	8.2	8.3	8.2	8.2	8.4	8.6	9	8.6	8.7	8.7	8.5	8.3
18	8.2	8.4	8.2	8.2	8.5	8.6	9	8.6	8.6	8.7	8.5	8.3
19	8.2	8.2	8.2	8.2	8.5	8.7	9	8.6	8.6	8.7	8.5	8.3
20	8.2	8.2	8.2	8.2	8.5	8.7	9	8.6	8.6	8.7	8.5	8.3
21	8.2	8.3	8.2	8.2	8.5	8.7	9	8.7	8.6	8.7	8.5	8.3
22	8.2	8.3	8.3	8.2	8.5	8.7	9	8.7	8.6	8.7	8.5	8.3
23	8.2	8.2	8.3	8.2	8.5	8.7	9	8.7	8.6	8.7	8.6	8.3
24	8.2	8.2	8.2	8.2	8.6	8.7	9	8.7	8.6	8.7	8.4	8.2
25	8.2	8.2	8.2	8.2	8.6	8.7	9	8.8	8.6	8.6	8.4	8.2
26	8.2	8.2	8.2	8.3	8.5	8.7	9.1	8.8	8.6	8.7	8.3	8.2
27	8.2	8.2	8.2	8.3	8.5	8.8	9	8.8	8.6	8.6	8.3	8.3
28	8.2	8.2	8.2	8.3	8.5	8.8	9	8.8	8.6	8.6	8.3	8.2
29	8.2		8.2	8.3	8.5	8.8	9.1	8.8	8.6	8.6	8.3	8.2
30	8.2		8.2	8.3	8.5	8.8	9.1	8.8	8.6	8.6	8.3	8.2
31	8.2		8.1		8.3		9.1	8.7		8.6		8.2
Dan	30	1	10	1	1	1	1	13	18	1	24	17
Tnk	8.1	8.2	7.9	8.1	8.3	8.3	8.8	8.6	8.6	8.6	8.3	8.2
Ts	8.2	8.2	8.2	8.2	8.4	8.6	9	8.8	8.7	8.7	8.5	8.3
Tvk	8.3	8.5	8.5	8.4	8.7	8.8	9.1	9.4	9.2	8.8	8.8	8.5
Dan	1	18	22	30	29	25	24	3	15	7	7	10
Tnk			7.9				Ts	8.5		Tvk		9.4



C.5. Dnevne vrednosti specifične električne prevodnosti z diagramom – v $\mu\text{S}/\text{cm}$ (l. 2006)

Št.: 1 Izvir Kamniška Bistrica												Št.: 4 Letošč Letožnik													
Šif: 4360 Tip: P Kota"0": ---												Šif: 6253 Tip: P Kota"0": ---													
Dan	1	2	3	4	5	6	7	8	9	10	11	12	Dan	1	2	3	4	5	6	7	8	9	10	11	12
1	166	168	176	182	168	153	142		160	162	157	164	1	332	329	332	330	304	316	323	323	323	327	315	324
2	167	168	175	181	169	154	142		161	163	157	163	2	333	328	332	329	309	320	323	323	323	326	316	323
3	168	169	174	182	168	158	142		161	163	158	163	3	338	329	332	328	313	323	323	322	322	327	318	323
4	169	170	173	184	167	160	143		161	162	158	163	4	333	329	332	327	314	325	324	324	322	328	319	323
5	168	170	188	183	166	159	143		161	161	159	163	5	332	328	322	328	314	325	325	324	323	328	320	323
6	168	171	192	182	166	159	144		161	160	159	164	6	332	327	324	330	313	325	324	324	323	329	321	324
7	168	171	190	183	166	160	144		161	160	160	162	7	333	327	330	329	312	325	324	321	323	327	322	324
8	168	170	187	183	167	162	145		161	160	160	161	8	333	327	330	329	312	325	324	323	324	327	324	325
9	168	171	185	182	167	162	145		161	160	161	164	9	333	327	330	329	312	324	324	323	323	328	322	325
10	168	171	184	181	167	162	146		161	160	161	170	10	333	328	330	329	313	322	324	323	323	328	323	330
11	168	170	184	180	166	162	146		161	159	161	170	11	333	328	329	328	313	324	323	323	323	327	322	332
12	168	170	183	179	166	162	146		162	159	161	170	12	333	327	329	323	312	324	323	323	321	327	324	332
13	168	170	182	179	165	161	146		162	159	162	169	13	332	327	328	321	313	324	323	328	323	326	324	331
14	168	169	181	180	165	161	146	159	162	159	162	168	14	332	326	329	322	312	323	323	324	324	328	324	329
15	168	169	179	178	164	159	146	160	162	159	162	166	15	332	326	330	326	312	324	323	322	324	326	324	327
16	168	169	179	176	164	157	146	160	163	159	162	166	16	332	326	330	326	312	324	323	323	332	327	325	327
17	168	168	178	175	163	153	146	160	159	159	162	165	17	332	330	332	322	312	323	323	324	330	327	325	329
18	168	168	178	175	160	150	146	159	156	159	162	165	18	332	332	330	317	311	324	323	324	331	327	324	330
19	168	167	177	175	158	148	147	159	156	160	162	165	19	333	330	331	317	312	324	324	322	333	327	322	332
20	168	176	176	175	154	146	147	160	157	160	161	166	20	332	331	332	316	312	323	324	322	332	327	325	331
21	168	186	175	174	152	144	147	160	158	160	162	165	21	331	331	331	314	309	324	324	321	330	327	326	331
22	168	186	176	174	150	143	147	161	159	160	163	165	22	331	331	333	315	308	324	323	321	329	328	328	329
23	168	185	181	174	150	142	147	161	159	161	174	166	23	331	331	330	315	309	324	324	322	329	327	330	327
24	168	183	186	172	150	142	147	161	160	161	171	166	24	326	331	325	313	316	325	323	321	329	326	328	328
25	168	181	185	172	149	143	147	161	160	160	168	166	25	329	332	326	309	315	323	324	321	328	326	328	329
26	168	179	184	171	149	143	147	161	161	157	164	166	26	329	332	328	307	311	324	324	321	327	323	328	329
27	168	178	185	171	149	143	147	161	161	156	163	166	27	330	331	328	306	311	323	323	321	327	322	326	328
28	168	177	181	169	150	143	147	160	161	155	163	166	28	330	330	326	305	313	323	324	320	326	322	326	328
29	168	183	183	167	151	143	147	161	162	155	164	167	29	329	329	325	301	313	323	323	321	327	323	326	328
30	168	184	184	166	153	142	147	161	162	156	164	167	30	329	329	325	302	313	324	324	325	327	321	324	329
31	168	183	183	154	154	147	147	161	161	156	164	167	31	329	329	326	314	314	323	323	323	323	318	324	328
Dan	1	18	3	29	26	27	1	27	13	22	20	8	Dan	21	5	19	29	29	10	12	22	4	31	15	2
EPnk	158	117	163	166	147	137	125	158	150	138	117	158	EPnk	312	303	306	300	277	293	294	248	285	301	290	295
EPs	168	173	181	177	160	152	146	160	160	159	162	166	EPs	331	329	329	320	312	324	323	323	326	326	324	328
EPvk	171	191	195	185	169	162	148	163	165	164	175	171	EPvk	341	345	348	331	321	326	325	333	340	333	336	333
Dan	15	7	6	11	1	8	24	29	16	4	23	9	Dan	3	17	4	2	24	5	1	13	16	25	22	11
EPnk	117						164			195			EPnk	248						324					348



C.5. Dnevne vrednosti specifične električne prevodnosti z diagramom – v $\mu\text{S}/\text{cm}$ (l. 2006)

Št.: 6 Izvir		Podroteja											
Šif: 8453		Tip: P		Kota"0": 327.78									
Dan	1	2	3	4	5	6	7	8	9	10	11	12	
1	348	332	307	278	301	279	319	357	324	328	337		
2	338	331	310	283	285	289	320	361	325	328	336		
3	314	332	312	284	287	295	321	360	326	331	343		
4	310	334	313	282	295	300	318	342	329	331	341		
5	316	333	257	280	299	303	311	323	331	332	334		
6	315	333	241	285	299	305	316	319	332	331	333		
7	314	335	262	289	299	306	319	314	331	333	334		
8	314	335	277	290	301	309	319	310	330	335	334		
9	314	337	286	294	302	316	320	307	331	337	334		
10	315	336	291	296	312	318	317	307	332	339	332	310	
11	319	334	290	300	316	320	320	309	332	342	332	292	
12	320	334	286	299	312	322	335	322	334	344	333	303	
13	321	334	300	292	315	324	332	323	335	346	334	311	
14	323	335	305	296	317	326	327	318	336	346	335	314	
15	324	336	309	296	320	327	330	306	339	348	336	317	
16	325	339	313	297	323	329	328	302	335	350	337	317	
17	327	326	314	297	327	328	324	300	330	350	338	317	
18	329	307	316	293	328	327	330	303	326	345	347	319	
19	330	280	319	295	328	330	328	304	316	347	346	318	
20	331	275	321	297	328	331	331	307	309	355	343	318	
21	332	274	334	295	328	333	331	311	313	356	341	319	
22	333	270	318	299	327	333	340	319	313	355	325	319	
23	335	277	265	299	327	332	352	321	315	355	325	318	
24	336	284	265	298	333	332	348	321	317	351	301	318	
25	337	291	273	299	329	330	344	326	327	344	307	320	
26	338	298	282	299	324	326	339	325	331	340	308	326	
27	340	302	285	300	323	325	337	324	331	335	306	332	
28	340	304	290	312	323	313	346	324	328	333	309	332	
29	341		280	317	318	319	354	324	328	333	312	333	
30	343		275	319	304	320	352	321	328	337	312	331	
31	333		273		270		353	327		338		333	
Dan	4	21	6	5	30	1	5	15	20	1	24	11	
EPnk	308	262	217	276	222	272	296	298	307	323	298	290	
EPs	328	316	293	295	313	318	331	320	327	341	330	319	
EPvk	352	349	336	321	358	342	360	368	352	357	358	335	
Dan	1	17	21	30	30	30	28	3	15	21	23	10	
EPnk			217				EPs	319		EPvk		368	

