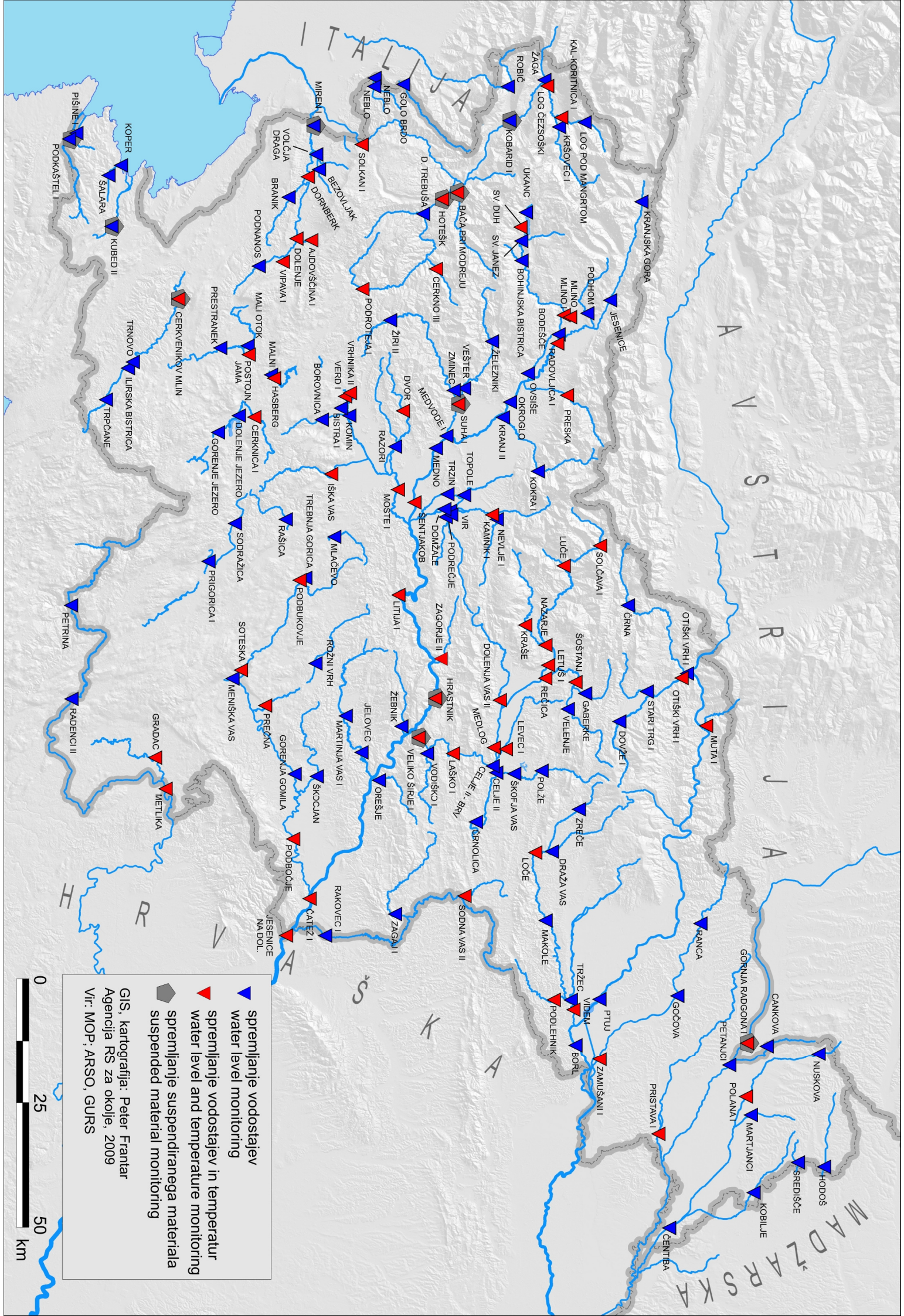


**IV. DEL:
KARTOGRAFSKI PRIKAZI**

***PART IV:
CARTOGRAPHIC PRESENTATION***

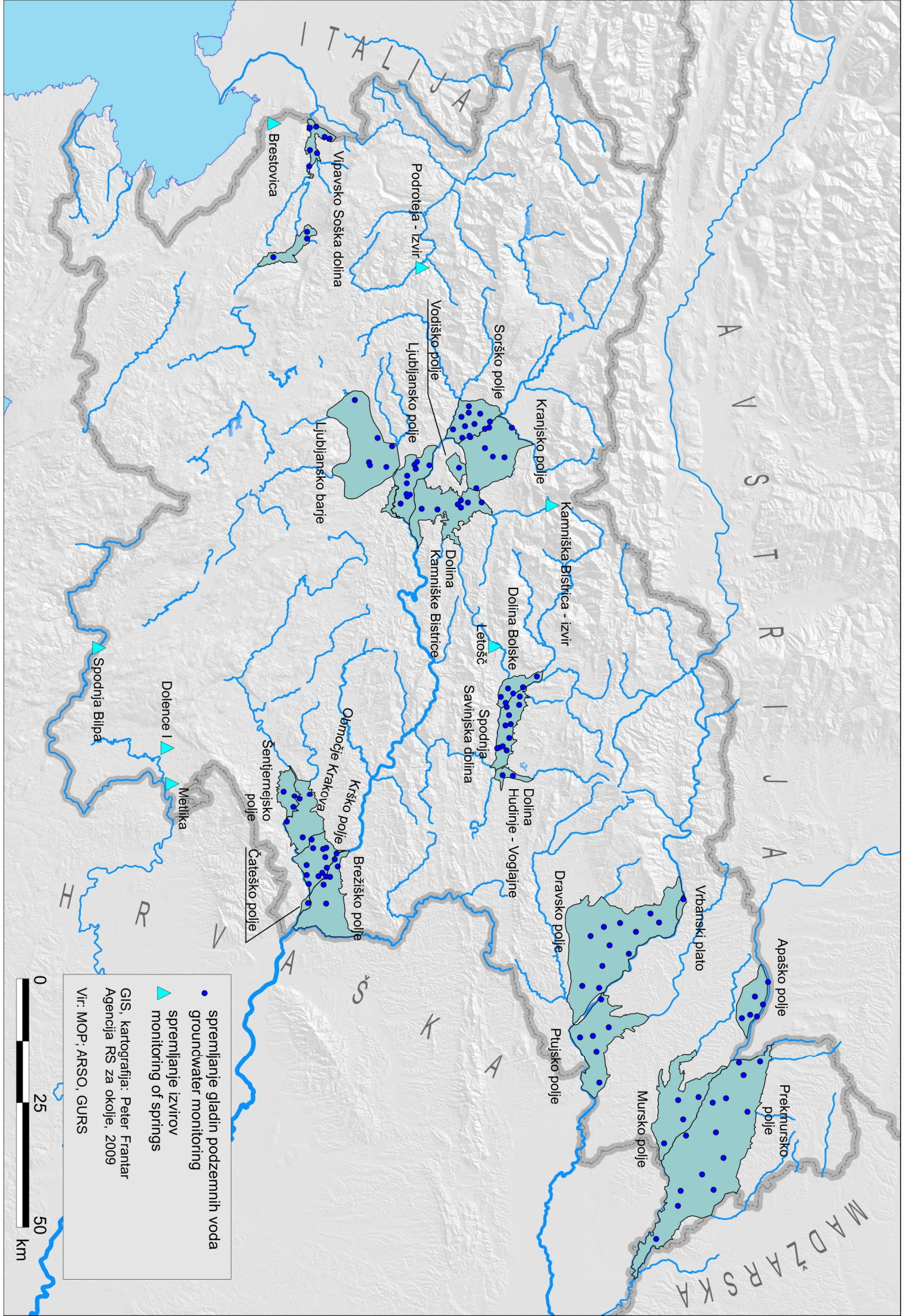
Mreža vodomernih postaj za površinske vode in morje v letu 2008.
The Network of Gauging Stations on Surface Waters and Sea in 2008.

Mreža postaj za podzemne vode in izvire v letu 2008.
Groundwater and Springs Observation Network in 2008.



- ▲ spremljanje vodostajev
 - ▲ spremljanje vodostajev in temperatur
 - ◆ spremljanje suspenziranega materiala
- GIS, kartografija: Peter Frantar
 Agencija RS za okolje, 2009
 Vir: MOP, ARSO, GURS





- spremljanje gladin podzemnih voda
- ▲ spremljanje izvirov
- ▲ monitoring of springs

GIS, kartografija: Peter Frantar
 Agencija RS za okolje, 2009
 Vir: MOP, ARSO, GURS

